



FARINGSPROCENT OG REPRODUKTIONSSYGDOMME

Dyrlæge Flemming Thorup, Chefforsker

14. september 2016
SvineRådgivningen
Højmark

REPRODUKTIONSSYGDOMME HØJ FARINGSPROCENT

- En sund so at løbe
- Effektiv brunstkontrol
- Løb kun søger i brunst
- En velfungerende drægtighedsstald
- Plads til faringerne

- Og så slutter jeg af med sygdommene

FULD FARESTALD MÅLES IKKE MEN ER PENGE VÆRD

- En spildfoderdag koster 5 kr. i foder
- En so som ikke farer koster 2.000 kr.
- Flyt en ammeso ind i den tomme sti, så ser chefen det ikke

- Tom faresti:
- Der mangler en polt at løbe
- Der mangler en so at løbe
 - Soen blev ikke fravænnnet eller soen kom ikke i brunst
- Der kommer en omløbning
- Der kommer en abort
- Du udsætter soen
- Soen dør

HVORFOR HØJ FARINGSPROCENT?

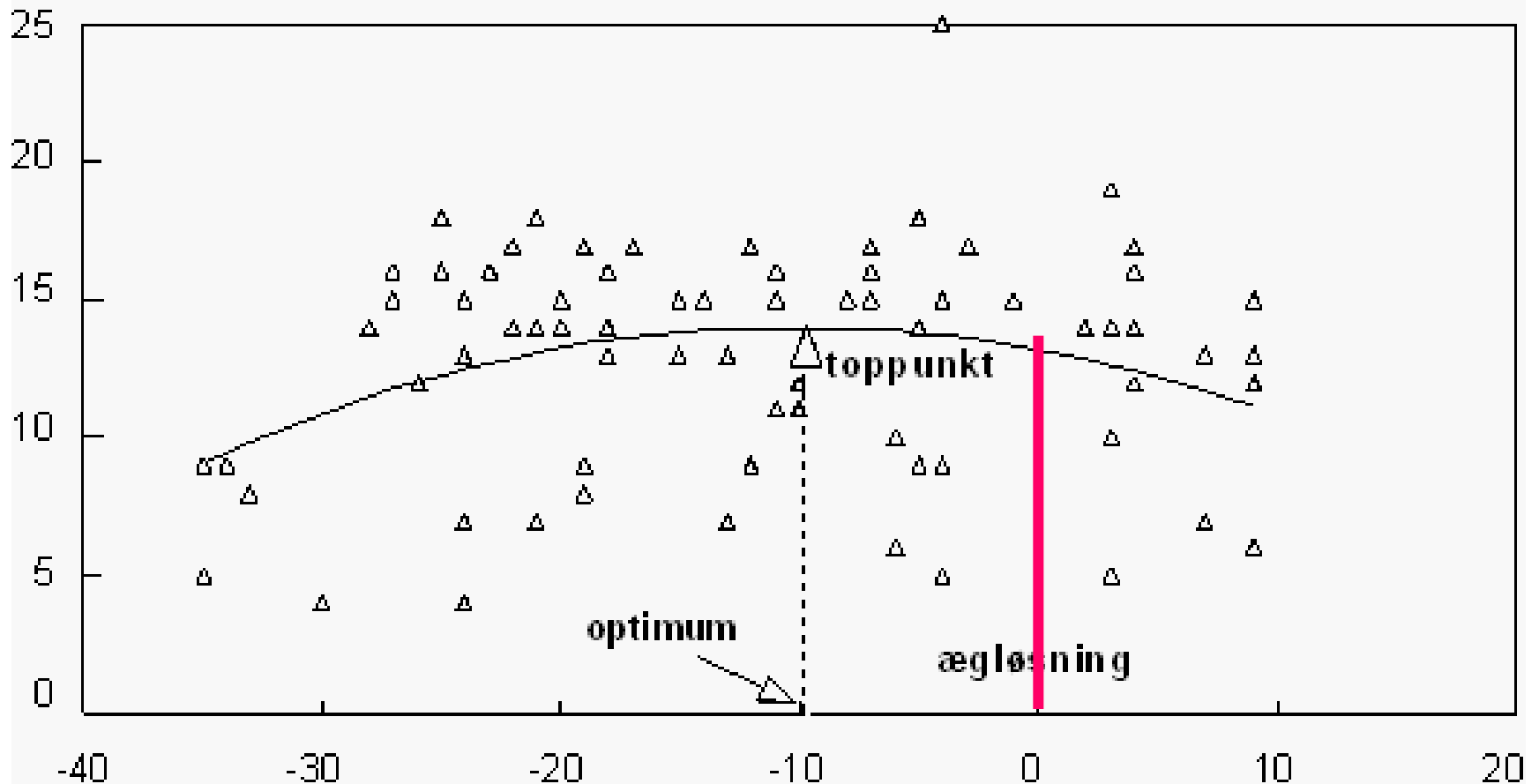
- Spildfoderdage
- Fuld farestald
- Samme antal faringer hver uge
- Samme antal fravænnede grise hver uge
- Samme alder på alle fravænnede grise

HØJ FARINGSPROCENT

- En sund so at løbe
 - Jo flere søer i brunst dag 4/5 jo lettere går arbejdet
 - For tidlig brunst
 - Ammesøer, pille grise
 - For sen brunst
 - Høj mælkeydelse / lav foderintensitet /sundhed (1. kuld)
- Effektiv brunstkontrol
- Løb kun søer i brunst
- En velfungerende drægtighedsstald
- Plads til faringerne

OPTIMALT INSEMINERINGSTIDSPUNKT

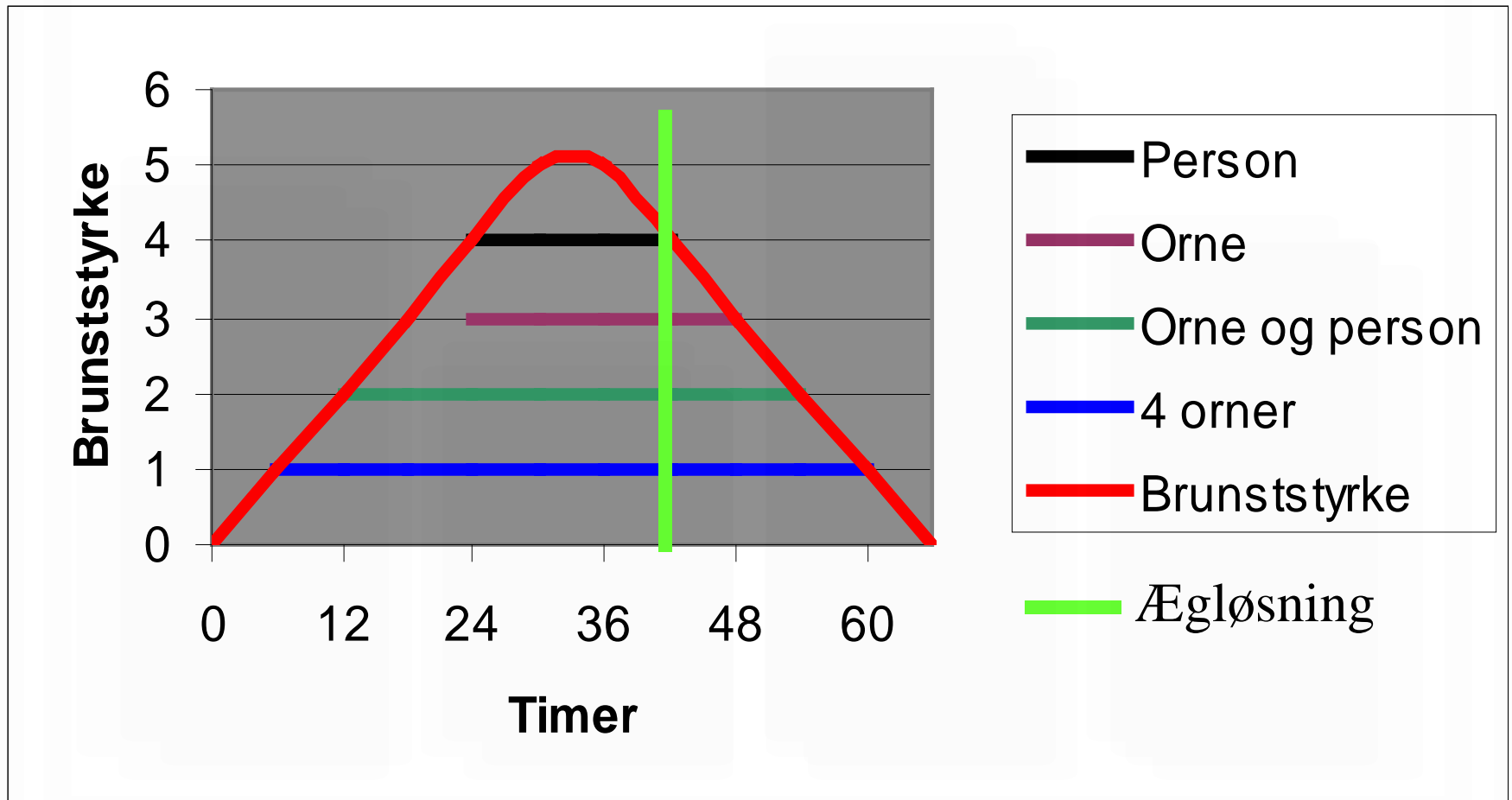
Total-fødte pr. kuld



Insemination-ægløsnings interval (timer)

BRUNSTSTYRKE

HOLLAND



EN VELFUNKTIONERENDE DRÆGTIGHEDSSTALD

- Søer som er bange og æder for lidt, kan løbe om
- Søer som får skader og udgår før faring

LEPTOSPIROSE

- Pomona
 - En realitet på Sydhavsøerne
- Bratislava
 - Den tror jeg ikke på
- ”Nogen andre leptospirer”
 - En eller to aborter i en besætning
 - Og så er den væk igen
 - Vi ser jo også colibakterier og steptokokker af og til

KLAMYDIA

- Vi ved ikke så meget endnu
- Svinets *Chl. pecorum* smitter ikke mennesker
- Aborter som ligner abort efter leptospirose
- Andre problemer?
 - Sikkert ikke tilstoppede æggeledere
 - Omløbning?
 - Flåd?
- Sandsynligvis kun smitte mellem dyr ved kontakt mellem slimhinder

KLAMYDIA

- Din besætning har sandsynligvis infektionen
- Undgå smittespredning
 - Lad være med at kontrollere brunstslimen
 - Undgå at røre den del af kateteret, som kommer ind i skeden
 - Vent med at samle katete op, til du er helt færdig
 - Undgå at løbe med besætningsornen
- Orner til intern KS
 - Naturlig bedækning er NO-GO



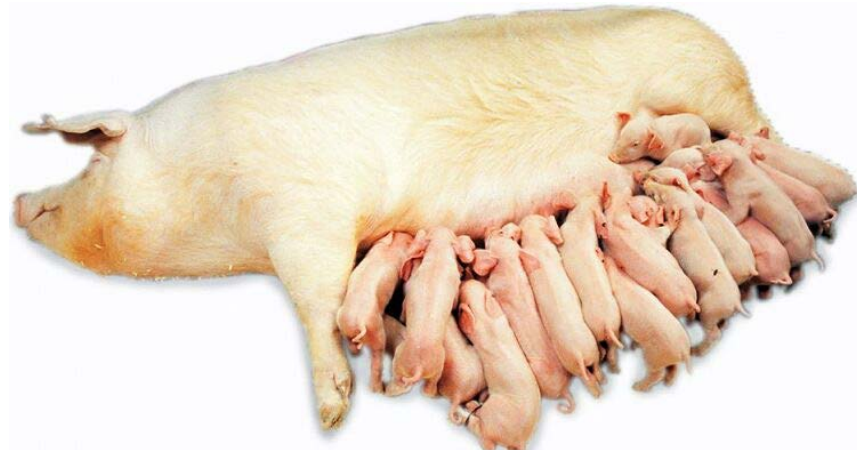
HUSK OGSÅ PRRS OG PPV

- PRRS
 - For tidlig faring
 - Husk at immunisere ungdyrene med den rigtige PRRS-variant

- PPV
 - Findes i alle besætninger
 - Lav kuldstørrelse hos 1. kuld
 - Er sjældent forklaringen på stenfostre
 - Husk at vaccinere ungdyrene
 - Der var nok en fejl med en vaccine sidste sommer

HØJ FARINGSPROCENT

- Mål
- Soen bliver drægtig efter løbning
- Du mister ikke drægtige søer i drægtighedsstalden
- Resultat
- Samme antal søer til faring hver uge
- Fravæn lige mange grise ved samme alder hver uge





HOLD LIV I PATTEGRISENE

Flemming Thorup, Team Stalde
Videncenter for Svineproduktion

14. september 2016
SvineRådgivningen
Højmark

HVAD PÅVIRKER PATTEGRISEDØDELIGHEDEN? I

Faktor	Dødelighed, %	Kilde
11 grise i kuld	Bes 1: 5 % Bes 2: 4 %	Medd. 872
13 grise i kuld	Bes 1: 6 % Bes 2: 3 %	Medd. 872
15 grise i kuld	Bes 1: 10 % Bes 2: 5 %	Medd. 872
Fra 4 til 5 ugers fravænningsalder	+ 1,5 %	Medd. 759
Grisen vejer 700 gram ved fødsel	60 %	Medd. 839
Grisen vejer 1000 gram ved fødsel	16 %	Medd. 839
Grisen vejer 1500 gram ved fødsel	6 %	Medd. 839
Grisen vejer 2000 gram ved fødsel	6 %	Medd. 839
Grisen er IUGR	Dødeligheden FALDER med 2 %	Hales. Ikke publiceret

HVAD PÅVIRKER PATTEGRISEDØDELIGHEDEN? II

Faktor	Dødelighed, %	Kilde
Ikke sektioneret produktion	Bes 1: 17 % Bes 2: 14 %	Medd. 720
Sektioneret produktion	Bes 1: 15 % Bes 2: 12 %	Medd. 720
Ikke flyttet til ammeso	6 %	Medd. 700
Flyttet til et-trins ammeso	18 %	Medd. 700
Flyttet til to-trins ammeso	6 %	Medd. 700
Hangris (Kastration)	+ 2 %	Markku Johansen Medd. 1052
Grise < 1 kg til mindste- amme lige efter fødsel	- 6 %	Medd. 736

HVAD PÅVIRKER PATTEGRISEDØDELIGHEDEN? III

Faktor	Dødelighed, %	Kilde
Grisen er født af en gylt	14,5 %	Markku Johansen Medd. 1052
Grisen er født af en 2 kulds-so	17,7 %	Markku Johansen Medd. 1052
Grisen er født af en 3. kuldsso	19,3 %	Markku Johansen Medd. 1052
Grisen er født af en so ældre end 3. kuld	22,3 %	Markku Johansen Medd. 1052
Soen farer i kassesti	18 %	Medd. 1044
Soen er i boks under og lige efter faring	21 %	Medd. 1044
Soen går løs i farestien	21 %	Medd. 1044

HVAD PÅVIRKER PATTEGRISEDØDELIGHEDEN? IV

Faktor	Dødelighed, %	Kilde
Splitmalkning	Bes 1: + 0,7 % Bes 2: -2,5 ^a %	Medd. 988
Højtryksrensning af farestien før indsættelse	OR for højtryksrensning = 0,2	Medd. 1054
De opgaver man lettest hopper over	Er ikke undersøgt	Bør undersøges
Dagligt tilsyn 1.-7. levedøgn Pattegrisehule åbnes hver dag ved tilsyn	OR for åbning = 0,2	Medd. 1054
Temperatur i hulen/stien dag 0-2	?	Undersøges
Ingen tandslibning	Tendens til 1,6 % højere dødelighed	Medd. 286
Ingen mælkekopper	10 %	Erfaring 1408
Brug af mælkekopper	5 %	Erfaring 1408

FÆRRE DØDFØDTE GRISE

- Du kan påvirke faringsforløbet ved fødselshjælp
- Der kan ske meget mellem 16.00 og 7.00
- Et eller to tilsyn på store farenætter
- Både for grisenes og for soens sundheds skyld

- Men.....
- Der er færre dødfødte grise om natten, selv om der ikke overvåges
- Det skyldes nok, at stress og jag medfører mange flere dødfødte grise om dagen!

FARINGSOVERVÅGNING



- Det virker:
 - Færre dødfødte grise
 - Færre svagfødte grise
 - Flere sunde søer.
- Afprøvning af faringsovervågning gav god effekt.
- Undersøgelse viser, at struktur er vigtigere end timer.
- Regelmæssig gennemgang:
 - Hvem gør det?
 - Hvornår sker det?
- Kriterier for indgreb:
 - To timer mellem de første fire grise
 - Én time mellem resten.
- Hygiejne-hygiejne-hygiejne;
 - Opbevar handskerne rent og tørt
 - Handsken må IKKE røre andet end soer



LAV DØDELIGHED

- Red udsatte grise
 - Råmælk, energi og varme
- Kuldudjævning
 - Kuldstørrelse, ensartede grise
- Sund so
 - Den giver mest mælk
- De hullede grise
 - Bidsår, knæsår, injektionsskader, kastration og haleklipping
 - Kastration og haleklipping er de værste
 - Hygiejne og teknik

ENERGI EFTER FØDSEL

- 10 ml råmælk giver nok IGG
- Pattegrise skal drikke 200-280 ml mælk pr. kg gris dag 1
Quesnell, 2012, Dividich, 1994
- Hvem siger, at det skal være råmælk?
 - Somælk?
 - Komælk?
 - Erstatning?



DISSE GRISE SKAL HAVE HJÆLP ET BUD PÅ EFFEKTIV STØTTE

- Grise under 650 gram
- Grise som ikke er aktive ved yveret
- 10 ml råmælk
- Varme i 1 time
- 20 ml energi / kg = 15 ml/gris
- Varme i 1 time
- 20 ml energi / kg
- Til mindsteamme eller aflives



KULDUDJÆVNING

- Tæl gode kirtler
- 14 grise i kuldet bør fungere
- 15 grise kræver godt management
- Husk mindsteammer
- Få men nødvendige opsamlingsløb
- Ens grise i kuldet letter overblikket

- Fravæn revl og krat

ERFARINGER FRA PATTEGRISELIV

- Vær enige om målet
 - Og om, at det er det som er vigtigt lige nu
- Vær enige om løsningerne
 - Det er ikke alle som forstår det samme
- Afsæt tid til at sætte nyt i gang
- Brug ikke tid på det, som ikke virker
- Følg op og husk at fejre sejrene

KONKLUSION

Ud med ekstra behandlinger	Tid til det vigtige
Struktur på faringsovervågningen	Sundere grise Sundere søer
Brug mindste-ammer	De svageste grise får en chance De er lette at overskue
14 gris hos resten af søerne	Høj produktivitet Søerne kan klare det
Lav to-trins ammesøer	De fungerer
Fravæn efter alder	Ingen søer, der skal flyttes Bedre sundhed Plads i farestalden



FRAVÆNNINGSVÆGT

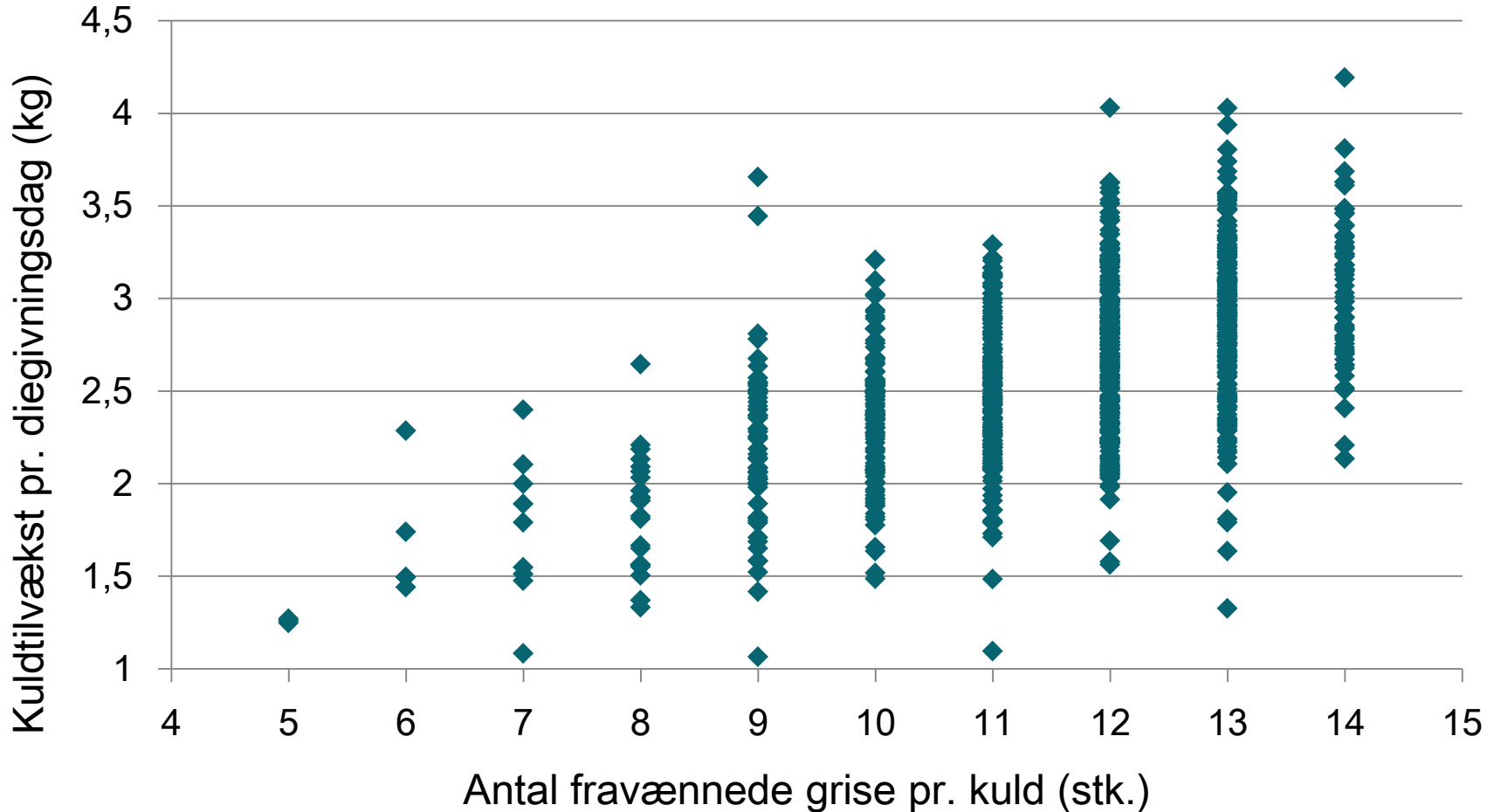
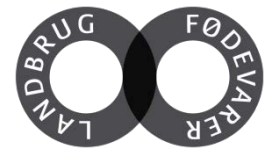
Flemming Thorup, Team Stalde
Videncenter for Svineproduktion

14. september 2016
SvineRådgivningen
Højmark

Daglig kuldtilvækst = mælkeproduktion

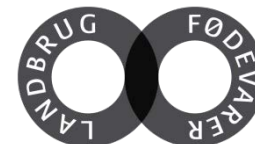
Thomas S. Bruun

Videncenter for
Svineproduktion



Reference: Erfaring nr. 1316

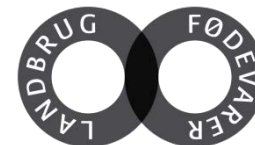
Husk foder og vand



- **Energi**
 - Energi er antal kg gange energiindhold pr. kg
 - For meget fedt tager appetitten
- **Protein**
 - Over 125 g/kg giver ikke ekstra so- eller pattegrisevækst
- **Lysin**
 - Anbefaling 7,7 g fordøjeligt lysin / kg
 - Syntetisk lysin nedbrydes i vådfoderrørene
 - Hvis 30 % af foderet står i rørene, så forsvinder der op til 30 % af det syntetiske lysin
- **Vand**
 - Øger appetitten
 - Behov til vedligehold = 14 liter
 - Behov til 20 liter mælk
 - Ekstra vand til syge søer, varme dage
 - Ydelse 4 liter/minut når der udfodres

Høj fravænningsvægt I

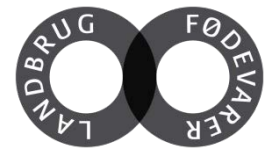
Videncenter for
Svineproduktion



Faktor	Effekt pr. gris ved fravænnning	
Én ekstra gris i kullet	÷150 gram	
Dier en 1. kuldssø	÷200 gram	
Én gris vejer 100 gram mere ved fødsel	+200 gram	
En ekstra diedag	+200 gram	
Én lille gris tilsat mere end 2 dage efter faring	÷300 gram (resten i kullet mister 150 gram)	
En stor gris tilsat mere end 2 dage efter faring	÷900 gram (resten i kullet mister 150 gram)	
Soen kommer op at stå 5 gange daglig	+200-400 gram	
Soen får ekstra foder i dieperioden	0	
Grisene får ekstra foder i dieperioden	+100-200 gram	

Høj fravænningsvægt 2

Videncenter for
Svineproduktion

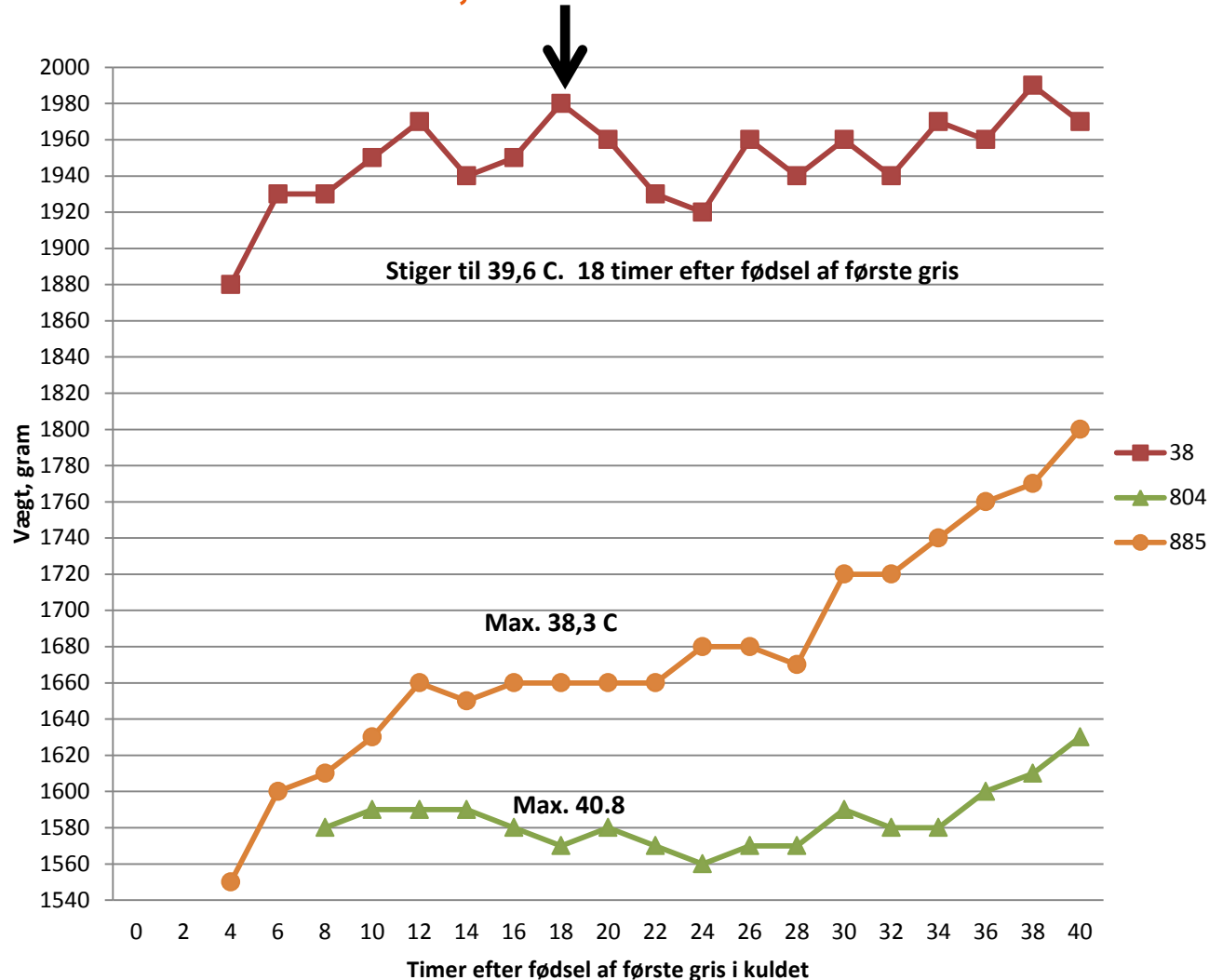
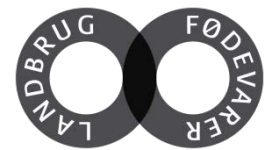


Faktor	Effekt pr. gris ved fravænnning	
Grisen lagt til en ettrins-ammeso	- 0,8 kg	
Grisen lagt til en totrins-ammeso	0	
Sektioneret drift af farestalden	230 gram	
En ekstra diedag	220 gram	

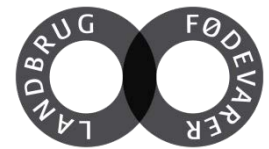
Grise hos søer med MMA trives dårligt

Jonas From Andersen, 2012

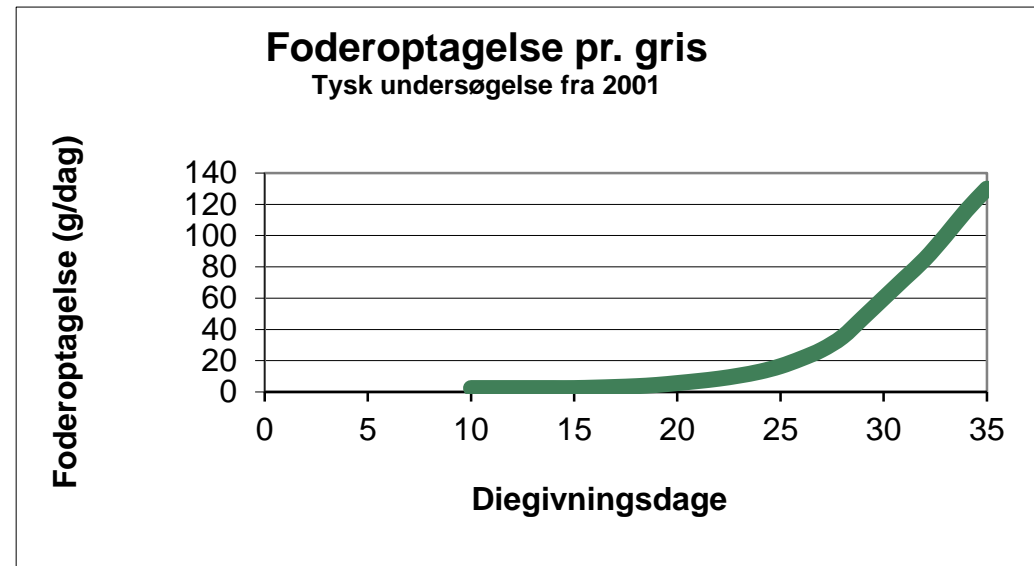
Videncenter for
Svineproduktion



Glem ekstra foder til pattegrisene

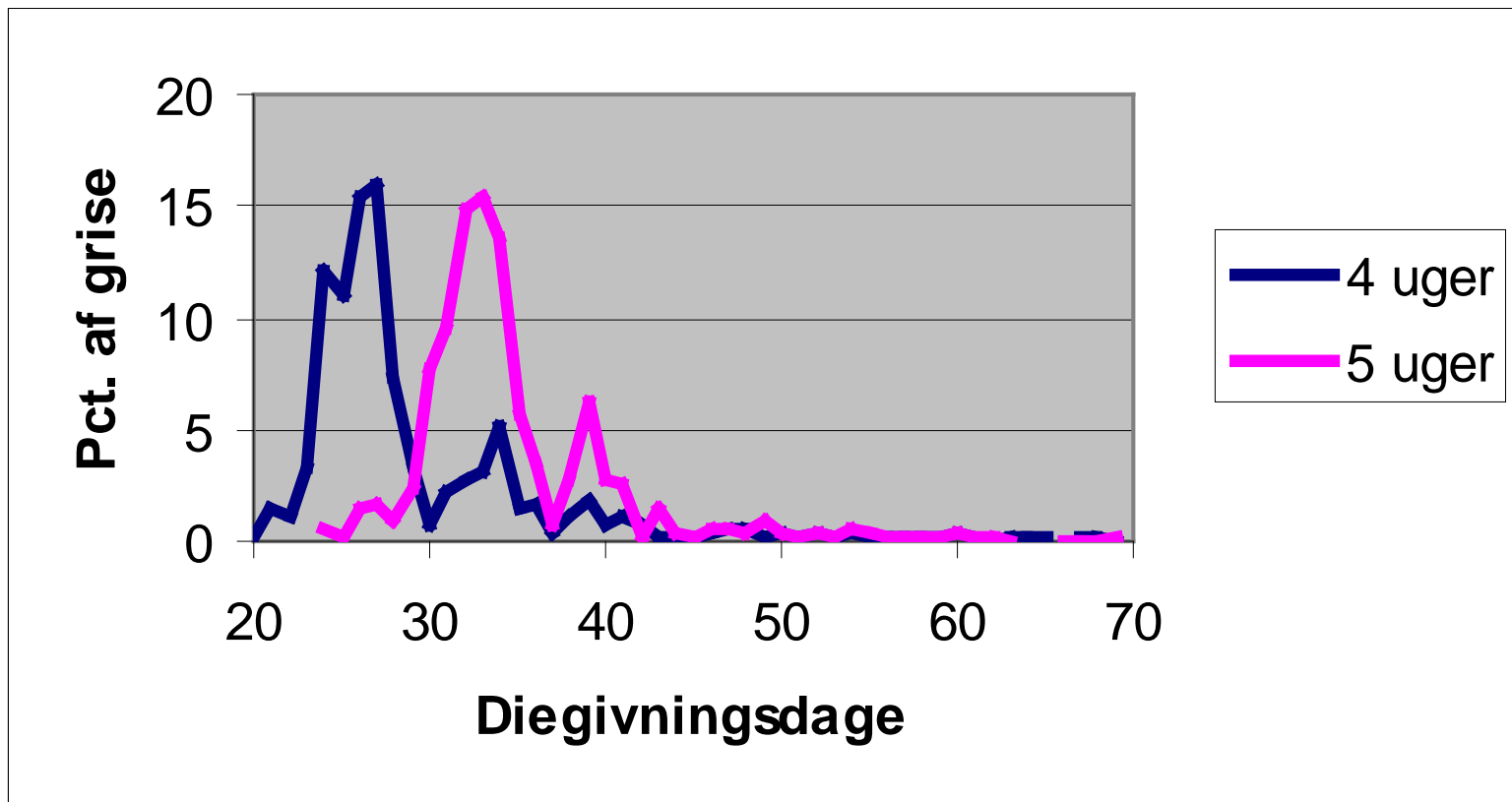


- **Hvis pattegrisen fravænnenes før 21 dage:**
 - Fodring af pattegrise giver mere diarré efter fravænning.
- **Hvis pattegrisen fravænnenes efter 28 dage:**
 - Fodring af pattegrise giver mindre diarré efter fravænning
 - Beskytter soens yver mod sultne grise.
- **Hvad med pattegrise, der fravænnenes ved 24 dage?**
- **Pattegrisefodring tager tid:**
 - Men du får set grisene, mens de æder.



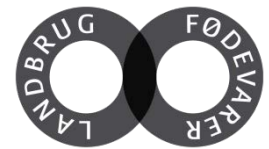
Grisenes alder ved fravænning

- Forsøg med fravænning ved 4 eller 5 uger
- Fire besætninger
- Hvert ugehold har både 4 og 5 ugers diegivning

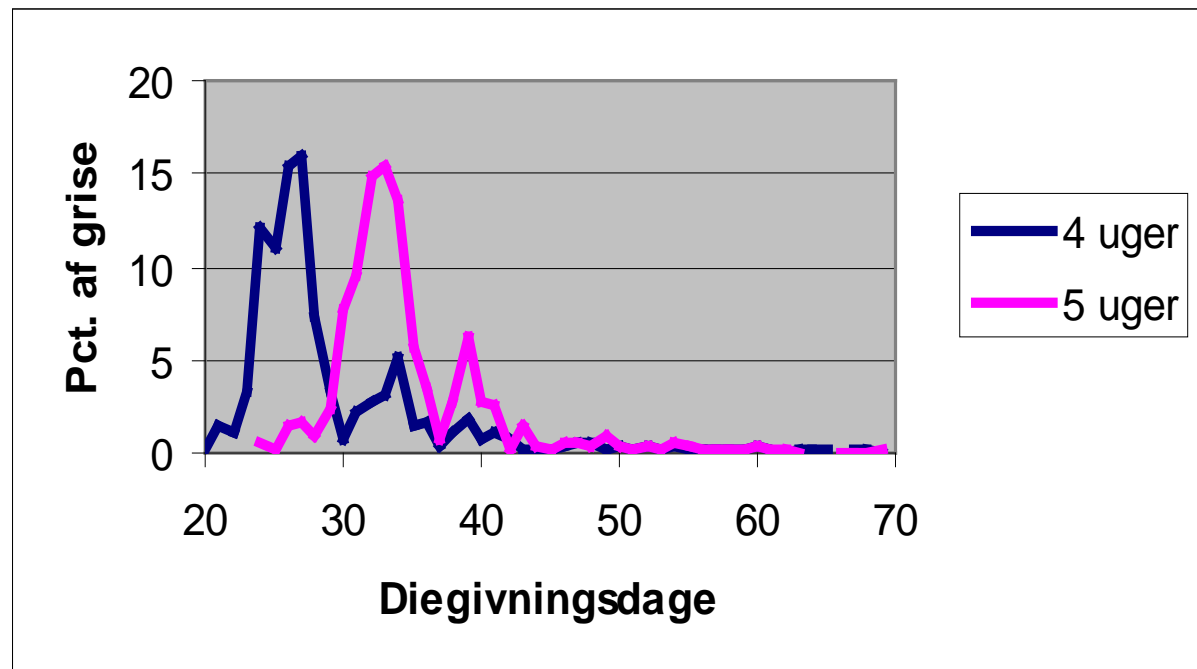


Fravæn alle grisene

Videncenter for
Svineproduktion

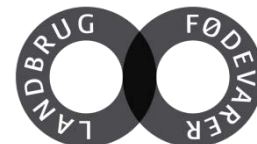


- **10-20 pct. af dine grise får en ekstra uge i farestalden.**
- **Vi lavede en optimeret sti i smågrisestalden:**
 - Styr på klima
 - Hyppig fodring
 - Hyppigt tilsyn.
- **Samme produktionsresultater som for grise, der blev en uge ekstra i farestalden.**

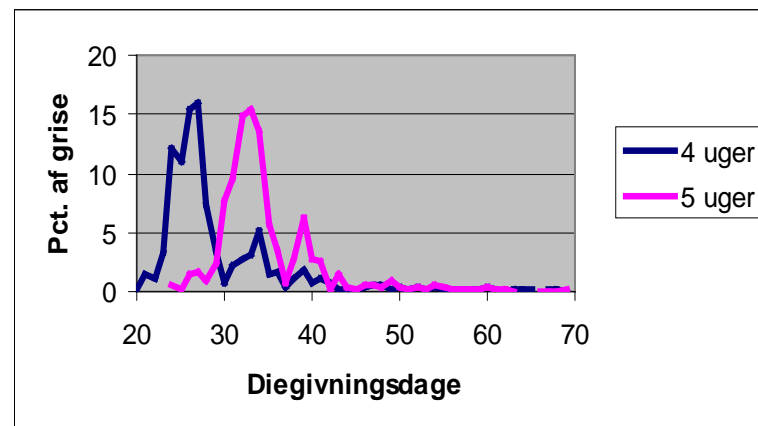


Fravæn alle grisene

Videncenter for
Svineproduktion

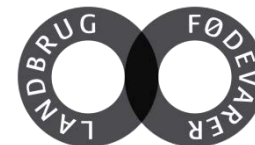


- 10-20 pct. af grisene får en ekstra uge i din stald.
- Lav en optimeret sti i smågrisestalden:
 - Styr på klima
 - Hyppig fodring
 - Hyppigt tilsyn.
- **Samme produktionsresultater.**
- **Færre farestier i brug.**
- **Færre diedage.**
- **Ingen søer, der skal flyttes tilbage sammen med kuldet.**
- **Færre søer med diebrunst.**
- **Intet behov for supplerende foder til pattegrisene.**
- **Bedre sundhed:**
 - Ingen tilbageføring af smitte
 - Alle grise i farestalden har stadig maternelle antistoffer
 - Stop influenza og PRRS.



Høj fravænningsvægt

Videncenter for
Svineproduktion



Faktor	Effekt pr. gris ved fravænnning	Effekt på kuldvægten for 12 grise ved 24 dage
Én ekstra gris i kullet	÷150 gram	+4 kg
Dier en 1. kuldssø	÷200 gram	÷2,4 kg
Én gris vejer 100 gram mere ved fødsel	+200 gram	+0,2 kg (vejer alle grise 100 gram mere, så +2,4 kg)
En ekstra diedag	+220 gram	+2,6 kg
Én lille gris tilsat mere end 2 dage efter faring	÷300 gram (resten i kullet mister 150 gram)	+5 kg ÷1,65 kg Ekstra gris – tabt tilvækst
En stor gris tilsat mere end 2 dage efter faring	÷900 gram (resten i kullet mister 150 gram)	+8 kg ÷2,25 kg
Soen kommer op at stå 5 gange daglig	+200-400 gram	+2-4 kg (medd. 847)
Grisene får ekstra foder i dieperioden	+100-200 gram	+1,2-2,4 kg
Sektioneret drift af farestalden	230 gram	2,8 kg